



## ***Alsó DL-Töltő- és lefejtőkarok***



[dldh.hu](http://dldh.hu)



[dldh.hu/webshop](http://dldh.hu/webshop)



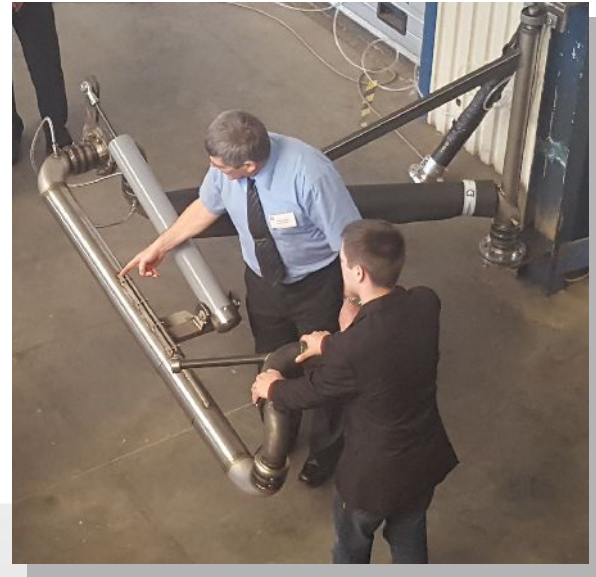
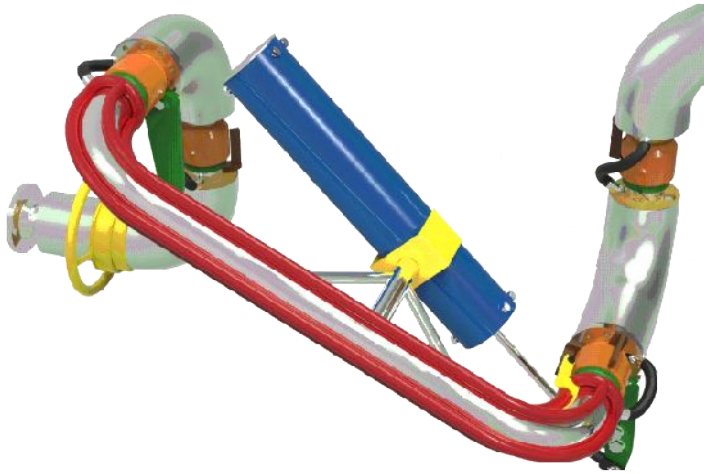
[Direct Line Kft](#)



[DirectLine1](#)

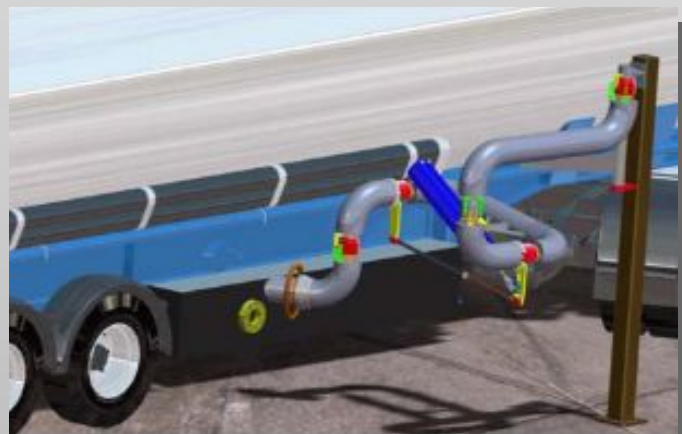
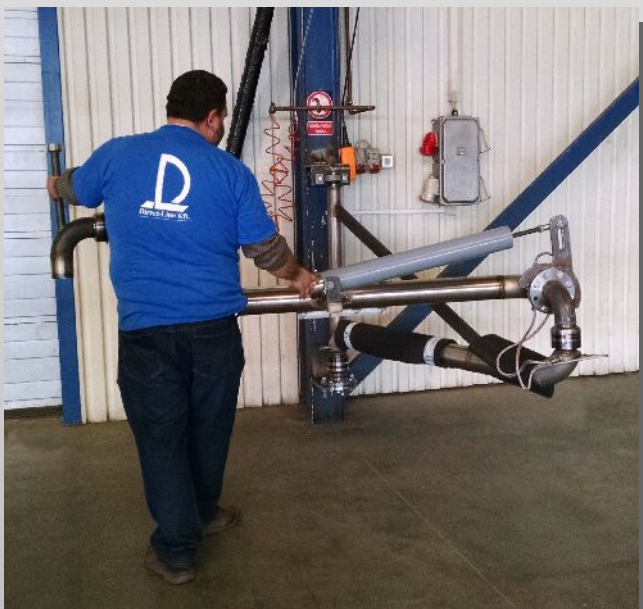
**Direct-Line Kft.**  
2330-Dunaharaszti  
Jedlik Ányos u. 14.  
Tel: +36 (24) 492 111  
email: [info@dldh.hu](mailto:info@dldh.hu)  
weblap: [www.dldh.hu](http://www.dldh.hu)

A Direct-Line Kft. által fejlesztett és gyártott könnyített szerkezetű alsó töltő- és lefejtőkarok a szigorú biztonsági előírásoknak megfelelően kerültek megtervezésre és kivitelezésre.



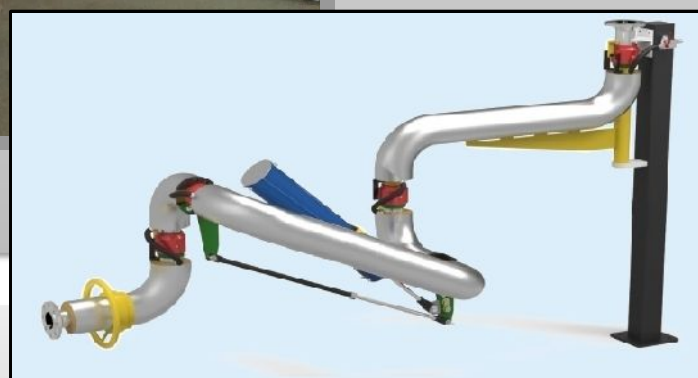
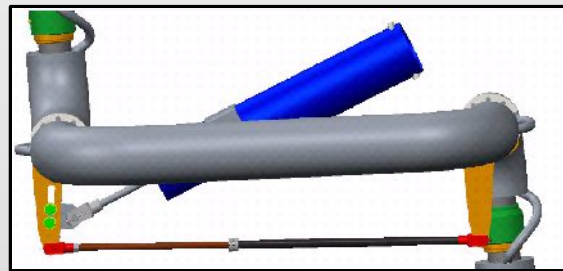
### Alap kivitel jellemzői:

- jellemző méretek: **NA80, NA100, NA150**
- **jobbos** vagy **balos** kivitel
- kiegyensúlyozás saját fejlesztésű **rugóerőtárolóval**
- alsó csatlakozóhoz való gyors csatlakoztathatóság
- töltőkocsikhoz való csatlakozás egyedi igényeknek megfelelően
- **merevkaros** kivitel, megfelel a szakhatósági előírásoknak
- anyaga **szén-, rozsdamentes** vagy **saválló acél**
- **egyszerű pozícionálás** 5 db forgócsuklóval



## Opciók

- **fűthető változatok** (elektromos, gőz, stb.) és **szigetelés**
- **helyzetstabilizátor** szükség esetén **bélelés**
- **túltöltés elleni védelem**
- **elzárószelep beépítése**



## Helyszíni telepítés

- rugóerőtárolók-, pneumatika és hidraulika előre be szabályozva
- egyedi sorszám, gyártmányazonosító CE jelölés
- elkészült töltőkarok tesztpadon kipróbálva
- készrejelentés fénykép, videó kísérettel
- kiszállítás összeszerelve, kiszállító keretben
- rögzítési mód helyszíni adottságokhoz igazítása



***Kérjen árajánlatot vagy időpontot szakmai konzultációra!  
Keresse szakembereinket!***



[dldh.hu](http://dldh.hu)



[dldh.hu/webshop](http://dldh.hu/webshop)



[Direct Line Kft](https://www.facebook.com/DirectLineKft)



[DirectLine1](https://twitter.com/DirectLine1)

**Direct-Line Kft.**  
2330-Dunaharaszti  
Jedlik Ányos u. 14.  
Tel: +36 (24) 492 111  
email: [info@dldh.hu](mailto:info@dldh.hu)  
weblap: [www.dldh.hu](http://www.dldh.hu)