

## Nemesacél élményelemek fejlesztése

**A közösségi és privát fürdő létesítményekben a wellness életmódprogram terjedésével egyre több rozsdamentes acélból készülő berendezési tárgy jelenik meg, amelyek egyszerre szolgálják a kényelmet és jelentenek élményeket a használóiknak. A gyorsan fejlődő piaci igényre reagálva a Direct-Line olyan rozsdamentes élményelem termékcsaládot tervezett, amelyben a funkcionális, az esztétikai és az ergonómiai szempontok egyaránt érvényre jutnak.**

A könnyen és sokrétűen testre szabható pad család jól illeszkedik cégünk dinamikusan fejlődő uszodatechnikai termékpalettájába. Ugyanakkor a modulszerű felépítése, kortalan stílusa következtében a már meglévő különböző típusú medencékbe utólag is könnyen beépíthető.

A parametrikus tervezés előnyeit kihasználva a megrendelő igényei szerinti pad és élményelem kombináció percek alatt az 1. ábrán látható 3 dimenziós modell formájában állítható elő.



1. ábra: Két személyes pad

A parametrikus tervezés lényegével, az ebből származó lehetőségekkel korábbiakban megjelent írásokban már foglalkoztunk:

<http://www.dldh.hu/komplex-gyartmanyok-magas-szinten-automatizalt-es-parametrizalt-tervezese>

<http://www.dldh.hu/nalunk-on-tervezi-meg-almal-luxus-uszomedencejet>

Az élményelemekkel gazdagon felszerelhető pad család nagyon gyorsan a megrendelő igényeire szabható, a tervezés során többször és egyszerűen átkonfigurálható. Így a megrendelő számos változatot tud előállítani, egymással összehasonlítani, majd végül ezek közül a számára leginkább megfelelőt kiválasztani.

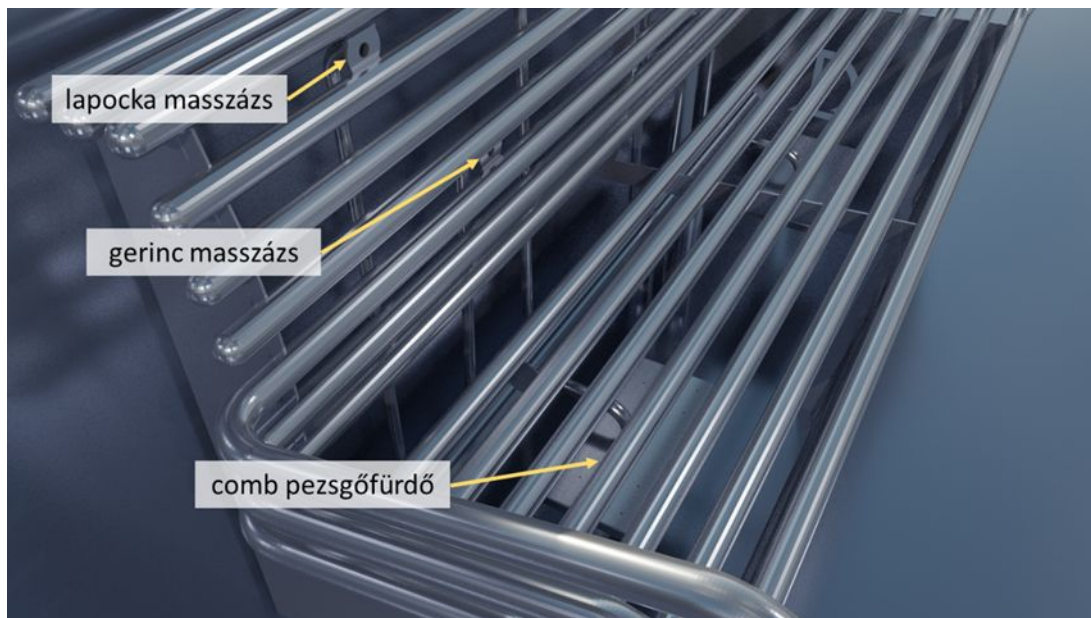
A leíró adatok módosításával szabadon meghatározható a pad hossza, kiválasztható az élményelemek típusa (vizes lapocka és gerinc masszázs, levegős comb pezsgőfürdő) és ülőhelyenkénti elrendezése, száma, a pad lezárásának típusa, s több más jellemzője.

A vizes és levegős élményelemek elrendezésére a 2. ábrán látható egy példa. A különböző élményelemekkel ellátott padváltozatok definiálása során a hidraulikai méretezés alapján kiszámolt szabványos csőátmérők és hosszak is automatikusan változnak a modellben.

A 1. ábrán látható padon alkalmazott lemezes lezárás szintén személyre szabható, például a megrendelő is elhelyezheti itt a logóját, vagy kedvenc szimbólumát.

A medence takarítás módjától függően logikai változó alkalmazásával előírható, hogy a pad legalsó csöveinek elhagyásával a medence porszívóval is takarítható legyen.

A fentiek szerint elkészült modell azonnal beilleszthető az általunk tervezett nemesacél medencék 3D-s modelljébe is. Ebből adódóan tetszés szerint módosítható mind a medence, mind pedig a benne elhelyezni kívánt élményelemekkel felszerelt pad geometriai modellje, amit a megrendelő valóságú látványterveken tekinthet meg.



2. ábra: Élmenyelemek

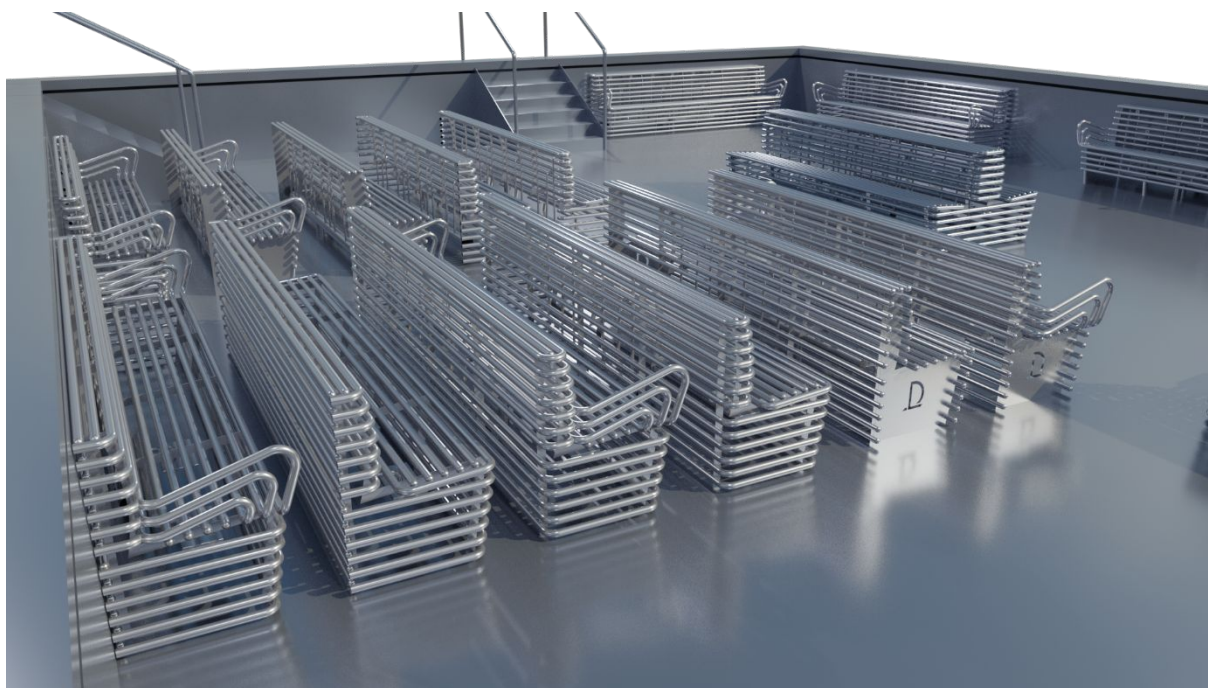
A modulrendszerű megoldás előnye a nagy változatosságon túl a termék családon belüli magas szintű kompatibilitás. Az élmenyemedencékbe több padot kombinálva változatos ülőhelyek készíthetők. Erre lehet jó példa a 3. ábrán látható két darab négyszemélyes pad háttal egymásnak fordításával előálló, összesen 8 személyes megoldás. Hasonlóképpen lehetséges még kifejezetten hosszú, különböző élmenyelemek szerint tagolt padok létrehozása is.



3. ábra: Kettő négy személyes pad egymással háttal

Szakembereink örömmel készítik el Önnel együtt a tervező rendszerben álmai medencéjét és élményelemekkel gazdagon felszerelt padját. Néhány jellemző adat megadása után azonnal elő is áll a képernyőn az a térbeli modell, amelyet az Ön által megadott paraméterek leírnak. A modellt a térben megforgatva, bármilyen nézetbe beállítva azonnal láthatóvá válik az elképzelt medence és pad együttese. Egy-egy változat leírása, paramétereinek az összehangolása általában nem tart tovább 15 percnél.

Inspirációnak a pad tervezéshez, tekintse meg a 4. ábrát, ahol a különböző pad lezárások és típusok kombinációira láthat példát. A változatszám a meglévő modulelemek magas számából, és a méretek szabadon változtathatóságából fakadóan végtelen. Cégünk nem zárkózik el az elől sem, hogy egyedi igények szerint további modulelemekkel bővítse a képeken látható kínálatot.



4. ábra: Különböző pad típusok, változatos lezárásokkal

Tegyen Ön is próbára minket és a képzeletét.

Nemesacél medencéinkről további információk az alábbi linken találhatóak:

<http://www.dldh.hu/rozsdamentes-medencek-es-jakuzzik>



[dldh.hu](http://dldh.hu)



**Direct Line Kft**

**Direct-Line Kft.**  
**2330-Dunaharaszti,**  
**Jedlik Ányos u. 14.**  
**+36 (24) 492 111**  
**info@dldh.hu**